

Förberedelser



AGAs servicetekniker känns igen på loggan på kläderna och på bilen.



Ringer till kunden och aviserar besöket.



Tar med lite reservdelar i bilen, såsom nya bakslagsspärar, ventiler, slangar, regulatorer...



Lastar in materialet i servicebilen och tar med nödvändiga papper.

Ankomst till kunden



Servicebilen parkeras utanför.



Nödvändig utrustning plockas fram.



Kunden meddelas om att AGA är på plats.



Arbetet förklaras utifrån ett överenskommet underhållsprotokoll.

Centralgas-system



Visuell inspektion av centrala gassystemet.



Visuell inspektion av centrala gassystemet.



Läcksökning av alla kopplingar (regulatorer, ventiler mm.).



Inspektionsdekalen uppdateras med rätt datum.

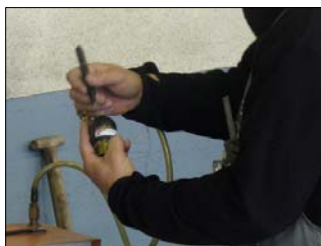
Test av bakslagsskydd



Alla bakslagsskydd trycktestas enligt sin specifikation.



AGAs servicetekniker har med sig nödvändig testutrustning.



Testdatumet skrivs ned på etiketten på bakslagsskyddet.

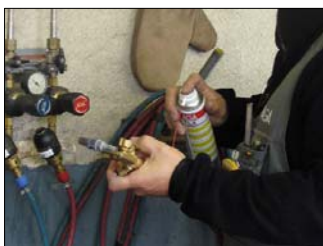


Så här ser etiketten på bakslagsskyddet ut.

Kopplingar och läcksökning



Se till att alla kopplingar är åtdragna och täta.



Läcksökning med hjälp av läckspray.



Läcksökning med hjälp av läckspray.



Läcksökning med hjälp av läckspray.

Uppdatering av dekaler och skyltar



Inspektionsdekaler på centralgassystemet samt bakslagspärrar uppdateras.



Kontroll av säkerhetsföreskrifter – de ska vara uppdaterade och synliga.



Etiketter kontrolleras för läsbarhet. De görs rent från smuts eller fett, eller byts ut.



Kontroll att kundens utrustning är individmärkt (där det är avtalat)

Kontrollera slangar och ventiler



Ventiler testas genom bakåtströmning.



Ventiler testas genom bakåtströmning.

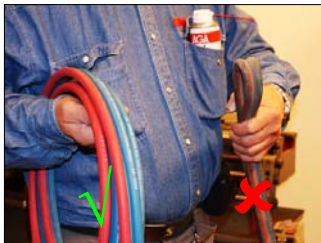


Ventiler testas genom bakåtströmning.

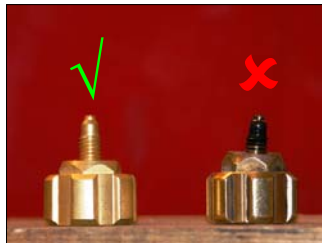


Slangarna inspekteras för slitage eller skada.

Möjlighet att byta delar



Köp nya slangar för att byta slitna och förstörda.



Byt ut felaktiga brännarrattar



Byt ut de bakslagsskydd som inte klarat trycktestet.



Byt ut gamla förstörda regulatorer mot nya.

Avstämning med kunden



Genomgång av det utförda arbetet och föreslagna reparationer/reservdelar.



Påskrift av underhållsrapporten.



Kunden får behålla en kopia av rapporten.



All utrustning lastas försiktigt in i servicebilen.

Tillbaks till AGA



Tillbaks på AGA



Besöket rapporteras i affärssystemet.



Kommunikation med ansvarig säljare.



Och sist en liten kaffepaus!